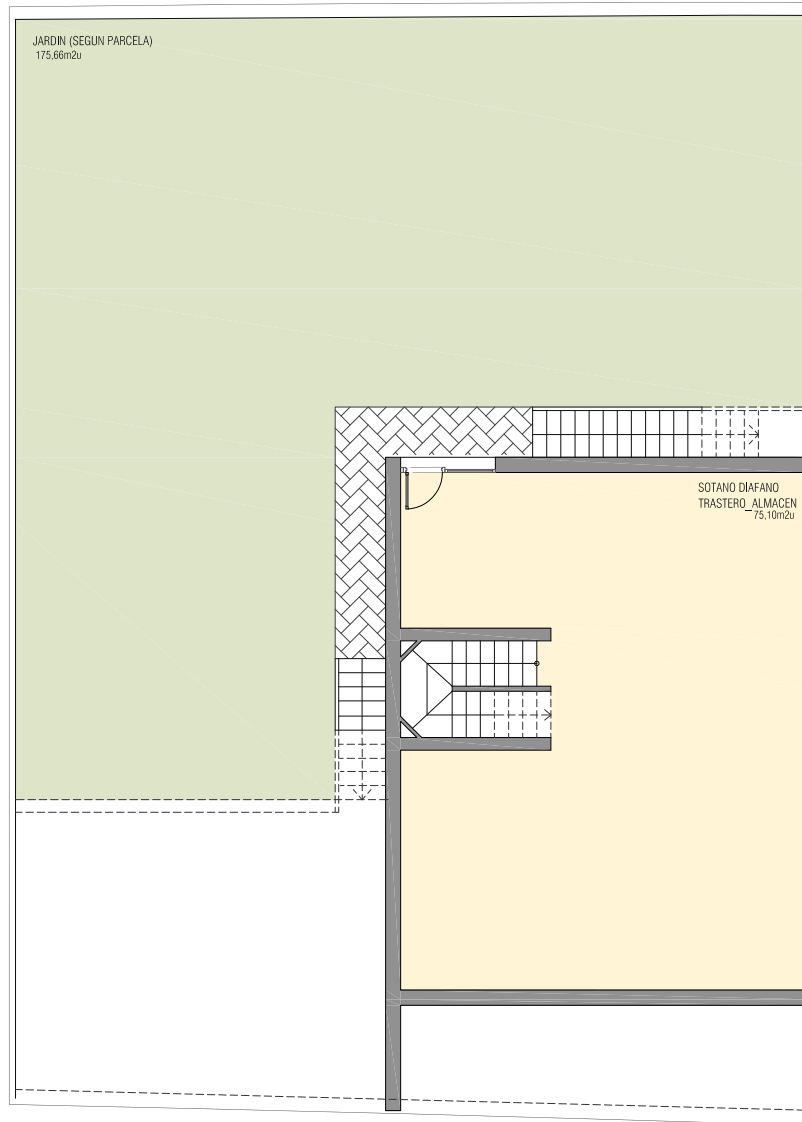


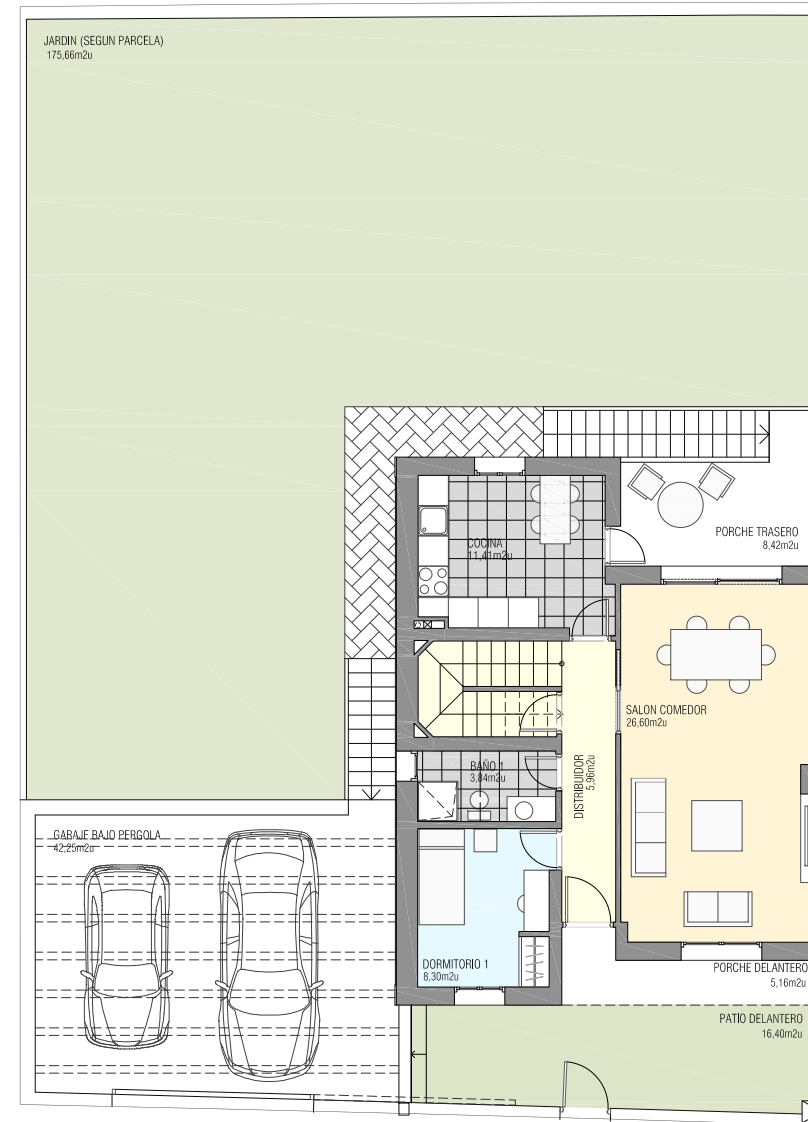
Viviendas Residencial El Beato, Toledo.

Vivienda Tipo_ Calle Lobo

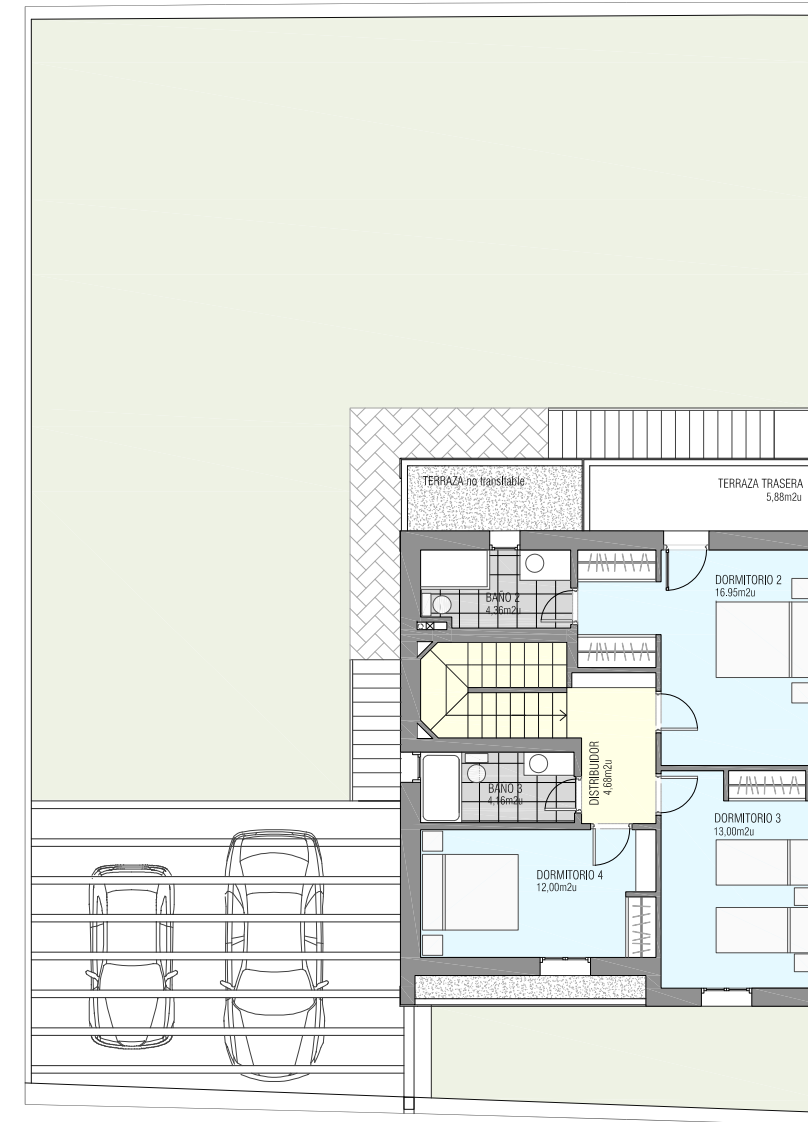
Planta Sótano_90,81m2c



Planta Baja_84,98m2c



Planta Primera_79,36m2c



CUADRO DE SUPERFICIES_VIVIENDA TIPO CALLE LOBO		
SUPERFICIES. PLANTA BAJA		
Dependencia	Superficie útil	Superficie construida
Salón-comedor	26,60 m2	
Cocina	11,41m2	
Distribuidor	5,96 m2	
Dormitorio	8,30m2	
Baño 1	3,84 m2	
Escalera	2,5m2	
Porche delantero (50%)	5,16 m2 (2,58m2)	
Porche trasero(50%)	8,30 m2 (4,15m2)	
Garaje bajo pérgola(0%)	42,25 m2	78,25m2 + 6,73m2
SUBTOTAL	58,61m2	78,25m2+ 6,73m2(porches)
SUPERFICIES. PLANTA PRIMERA		
Dependencia	Superficie útil	Superficie construida
Dormitorio 2+ vestidor	16,95m2	
Baño 2	4,36 m2	
Dormitorio 3	13,14 m2	
Dormitorio 4	12,00m2	
Baño 3	4,16 m2	
Distribuidor	4,68 m2	
Terraza trasera (0%)	5,88 m2	77,06 m2
Terraza no transitable (50%)	4,60 m2 (2,30m2)	
SUBTOTAL	55,29m2	77,06m2 + 2,30m2(terrazas)
TOTAL SR	113,90m2	155,31m2+9,03m2(porches)
SUPERFICIES. PLANTA SOTANO		
Dependencia	Superficie útil	Superficie construida
Sótano diafano	75,10 m2	
Escaleras	2,17 m2	
Jardín exterior (0%)	175,66 m2(según parcela)	
SUBTOTAL	77,27m2	90,81 m2
TOTAL BR	77,27m2	90,81 m2
VIVIENDA		
	S. útil (m2)	S. construida(m2)
C/LOBO	113,90(SR)+77,27(BR)	164,34(SR)+90,81(BR)

IMPORTANTE: El presente plano no tiene carácter contractual. Este plano tiene carácter meramente orientativo, las superficies recogidas pueden variar durante el transcurso de la obra a criterio de la dirección facultativa.